



# RECALO

REUSABLE CARRIERS AND LOGISTICS

## SMART-HEAVY-PAC [SHP] montajı



1. Katlanmış SHP.



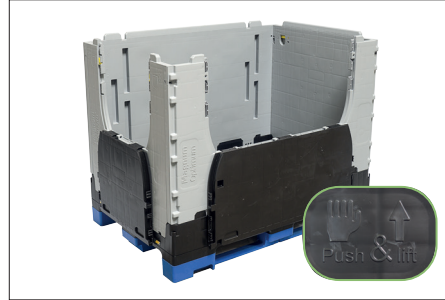
2. Kapağı çıkarın, varsa SHS ara gözünü çıkarın.



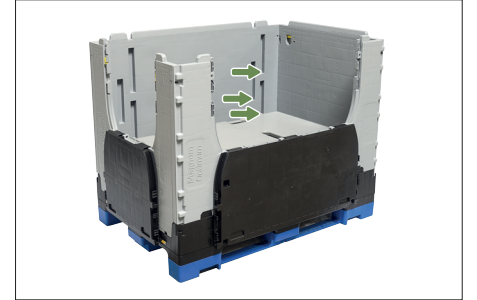
3. Her iki uzun yan paneli sırasıyla kurun.



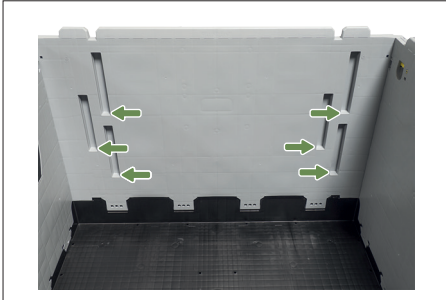
4. Her iki kısa yan paneli sırasıyla kurun ve uzun yan panellere oturtun.



5. Daha iyi yükleme yapabilmek için alım klapeyi açılabilir, bunun için alım klapesini içe doğru bastırın ve sonra yukarı doğru çekin.



6. SHP'nin iç hacmi opsiyonel olarak iki adet ara göze sahip iki veya üç bölgeye ayrılabilir.



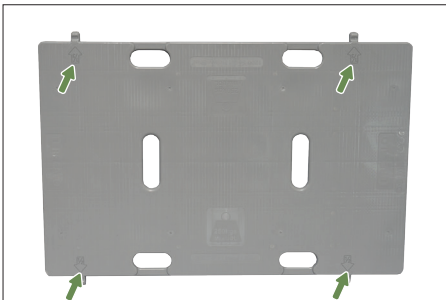
7. Arka panelin iç tarafında bulunan ara gözlerin muyluları için yuvalar.



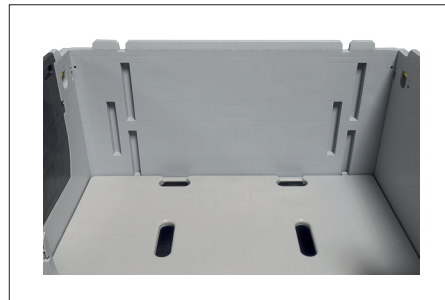
8. Ön panelin iç tarafında bulunan ara gözlerin muyluları için yuvalar.



9. Ara göz her zaman önce öndeki paneli yuvasına yerleştirilmelidir. Sonrasında arkadaki panelin uzun yuvalarına yerleştirilir.



10. Ara gözlerin üzerinde, ara gözlerin nasıl yerleştirilmesi gerektiğini belirten yazılar vardır.



11. Yerleştirilmiş ara göz.



12. Doludan sonra alım klapeyi kapatılır ve kapak takılır.

