



SMART-LIGHT-PAC [SLP] montajı



1. Katlanmış SLP.



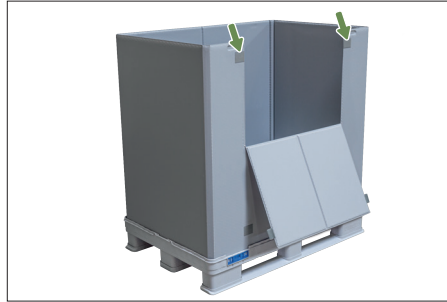
2. Kapağı çıkarın.



3. Katlanmış halka kurulur ve açılır.



4. Halka tamamıyla açılır ve ana kutunun yuvalarına bastırılır. Kapakların manuel olarak kilitlemesine gerek yoktur.



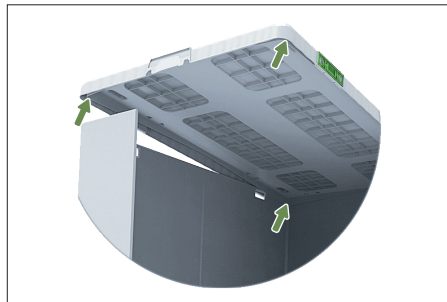
5. Daha iyi yükleme yapabilmek için alım klapesi açılabilir, bunun için çitçitler çözülene kadar alım klapelerini dışa doğru çekin.



6. Daha iyi tutabilmek için açık olan alım klapesi halkanın çitçitine sabitlenebilir; böylece sıkı biçimde halkada bulunur.



7. Doludan sonra alım klapesi kapatılır ve kapak takılır.



8. Kapakta, kapağın kolayca yerleştirilmesine imkan veren halka kılavuzlar mevcuttur. Kapakların manuel olarak kilitlemesine gerek yoktur.



9. Kurulmuş kapalı SLP.

