

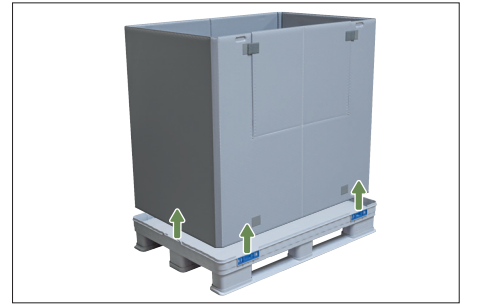
## SMART-LIGHT-PAC [SLP] sökölmesi



1. Kurulmuş SLP.



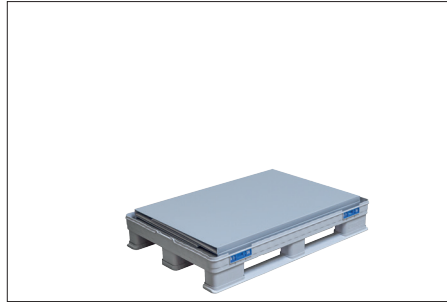
2. Kapađı çıkarın. Kapaklarda manuel olarak bir şey yapmaya gerek yoktur. Kapak basitçe yukarı doğru çekilir ve çıkarılır.



3. Sonrasında halka da ana kutudan basitçe yukarı doğru çıkarılır.



4. Halka katlanır.



5. Halka arık komple katlanır ve düz biçimde ana kutunun üzerine konur.



6. Son olarak kapak yerleřtirilir.