

Aufbau SMART-HEAVY-PAC [SHP]



1. Zusammengefalteter SHP.



2. Den Deckel abnehmen, wenn vorhanden
Zwischenlage SHS herausnehmen.



3. Beide lange Seitenwände nacheinander auf-
stellen.



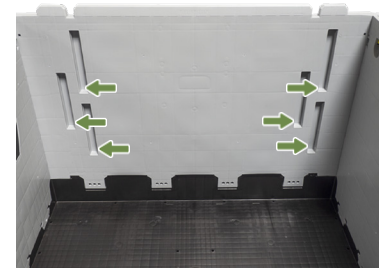
4. Beide kurze Seitenwände nacheinander auf-
stellen und in die langen Seitenwände ein-
rasten.



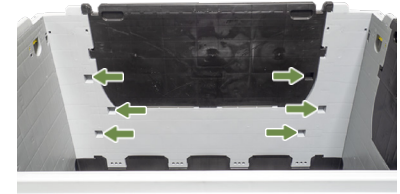
5. Zum besseren Beladen können die Entnahme-
klappen geöffnet werden, dazu Entnahme-
klappe nach innen drücken und dann nach
oben ziehen.



6. Das Innenvolumen des SHP kann optional
in zwei und drei Bereiche mit zwei
Zwischenlagen unterteilt werden.



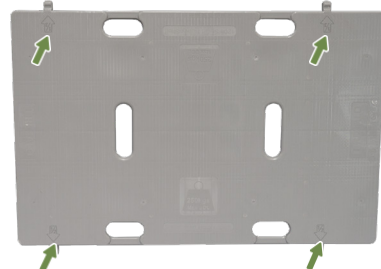
7. Aufnahmen für die Zapfen der Zwischen-
lagen in der Innenseite der Rückwand.



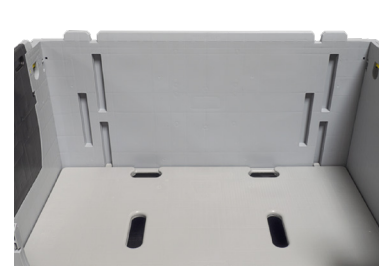
8. Aufnahmen für die Zapfen der Zwischen-
lagen in der Innenseite der Vorderwand.



9. Die Zwischenlage muss immer zuerst in die
Aufnahme der vorderen Wand eingelegt
werden. Danach wird sie in die langen
Aufnahmen der hinteren Wand eingelegt.



10. Auf den Zwischenlagen sind Beschriftungen
angebracht, die erklären, wie herum die
Zwischenlagen eingelegt werden müssen.



11. Eingelegte Zwischenlage.



12. Nach dem Befüllen werden die Entnahme-
klappen geschlossen und der Deckel
aufgelegt.